

Anlagepolitik/Strategie

Der Fonds verfolgt einen aktiven Managementansatz mit Bezug zu einer Benchmark (MSCI World High Dividend Yield Index (EUR)) im Zusammenhang mit einer performanceabhängigen Gebühr und fördert ökologische/soziale Merkmale iSd. Artikels 8 der VO (EU) Nr. 2019/2088 („Offenlegungsverordnung“). Bei der Auswahl der Vermögenswerte werden überwiegend soziale und ökologische Ausschluss- und Qualitätskriterien angewendet.

Der Mindestanteil an Investitionen in ökologisch nachhaltigen Wirtschaftstätigkeiten im Sinne der Taxonomie-Verordnung beträgt 0 %.

Ziel der Anlagepolitik ist auf lange Sicht die Erwirtschaftung eines Wertzuwachses unter Inkaufnahme hoher Wertschwankungen.

Der Aktienfonds investiert mindestens 51 % des Fondsvermögens (FV) in Aktien und Aktien gleichwertige Wertpapiere. Die Auswahl der Aktien erfolgt nach einem aktiven Screening unter Beachtung von Shareholder-Value-Aspekten und der jeweiligen Dividendenpolitik. Die Emittenten unterliegen hinsichtlich ihres Unternehmensgegenstandes keinen branchenmäßigen Beschränkungen. Mindestens 50 % des Aktienvermögens werden in Unternehmen mit einer Marktkapitalisierung von mehr als 1 Mrd. Euro veranlagt. Dabei wird auch auf eine geringe Umschichtungshäufigkeit geachtet. Bis zu insgesamt 10 % des FV können in Schuldverschreibungen, sonstige verbrieftete Schuldtitel oder Geldmarktinstrumente investiert werden, welche von Unternehmen, Regierungen oder anderen Stellen ausgegeben werden können. Die Veranlagung kann auch bis zu 10 % des FV über Fonds abgebildet werden. Sichteinlagen und kündbare Einlagen dürfen bis zu 49 % des FV gehalten werden.

Wertentwicklung

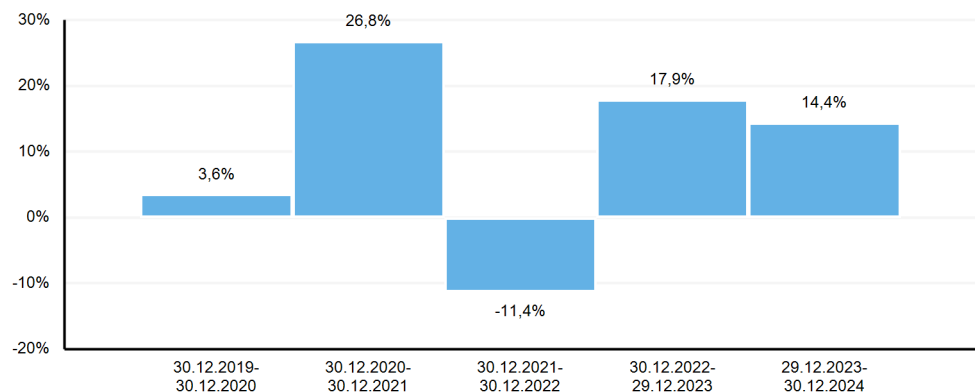
In den dargestellten Performancezahlen (nach OeKB-Methode) sind die jährlichen laufenden Kosten wie Verwaltungsgebühren oder sonstige dem Fondsvermögen angelastete Kosten bereits berücksichtigt. Nicht berücksichtigt ist ein möglicher Ausgabeauf- oder Rücknahmeabschlag, oder diverse Kapitalertragssteuern. Weiters können auf der Kundenebene durch die depotführende Stelle (z.B. Bank) Depotkosten o.ä. angelastet werden welche ebenfalls die Performance reduzieren. Performanceergebnisse der Vergangenheit lassen keine Rückschlüsse auf die zukünftigen Entwicklungen eines Fonds zu. Kennzahlen und Grafiken beziehen sich auf den Zeitraum seit Auflegung und werden auf Basis täglicher Daten ermittelt. Quelle: MASTERINVEST Kapitalanlage GmbH.



— ACATIS Value und Dividende A [166,20%]

	Jan.	Feb.	Mrz.	Apr.	Mai.	Jun.	Jul.	Aug.	Sep.	Okt.	Nov.	Dez.	YTD
2020	-0,16%	-7,56%	-9,19%	9,52%	1,78%	2,05%	1,15%	3,62%	-0,69%	-3,57%	6,47%	1,63%	3,55%
2021	1,12%	-0,24%	5,46%	0,53%	1,28%	3,45%	2,38%	2,22%	-3,64%	4,93%	0,95%	5,90%	26,78%
2022	-3,85%	-5,12%	3,17%	0,58%	-2,58%	-4,10%	5,45%	-3,79%	-4,92%	3,79%	4,78%	-4,49%	-11,38%
2023	1,98%	0,33%	2,42%	0,59%	1,07%	2,19%	1,42%	1,41%	-1,13%	-0,19%	4,17%	2,45%	17,93%
2024	3,86%	2,35%	2,80%	-1,79%	2,51%	2,00%	0,03%	1,93%	-0,59%	-0,56%	2,76%	-1,57%	14,43%

Jährliche Wertentwicklung



— ACATIS Value und Dividende A

Gesamtrisikoindikator

◀ niedriges Risiko

▶ höheres Risiko



Dieser Indikator beruht auf historischen Daten; eine Vorhersage künftiger Entwicklungen ist damit nicht möglich. Die Einstufung des Fonds kann sich künftig ändern und stellt keine Garantie dar. Auch ein Fonds, der in Kategorie 1 eingestuft wird, stellt keine völlig risikolose Anlage dar. Der Fonds ist in Kategorie 4 eingestuft, weil sein Anteilpreis stark schwankt und deshalb die Gewinnchance, aber auch das Verlustrisiko hoch sein kann.

Fondsdaten

ISIN	AT000A146T3
Vertriebszulassungen	AT, DE
SFDR	Artikel 8
Fondskategorie	Aktienfonds
Ertragsverwendung	Ausschüttend
empfohlene Haltedauer	8 Jahre
Auflagedatum	16.12.2013
Ausgabepreis	212,76 EUR
Rücknahmepreis	206,56 EUR
Geschäftsjahresende	31.12.2025
Fondswährung	EUR
Fondsvolumen	148,05 Mio. EUR
Fondsvolumen Anteilsklasse	125,16 Mio. EUR

Konditionen

Max. Verwaltungsvergütung	1,40%
laufende Kosten pro Jahr*	1,60%
Erfolgsgebühren pro Jahr**	0,98%
Max. Ausgabeaufschlag	3,00%
Max. Rücknahmeabschlag	1,00%

Kennzahlen

Performance seit Auflage	166,20%
Performance seit Auflage p.a.	9,27%
MTD	-1,57%
YTD	14,43%
1 Jahr	14,43%
3 Jahre	19,59%
5 Jahre	57,00%
3-Jahres-Volatilität	10,21%
Max. Drawdown	-28,10%

Fondspartner

ACATIS

ACATIS Investment Kapitalverwaltungsgesellschaft mbH
Taususanlage 18
mainBuilding
DE-60325 Frankfurt am Main

Assetallokation

Aktien	113.197.762,13	90,44%
Bankguthaben	9.542.482,85	7,62%
Aktienähnliche Genussscheine	2.433.527,93	1,94%
Dividendenansprüche	149.486,40	0,12%
Sonstige Ford. / Verbindl.	-163.797,50	-0,13%
	125.159.461,81	100,00%

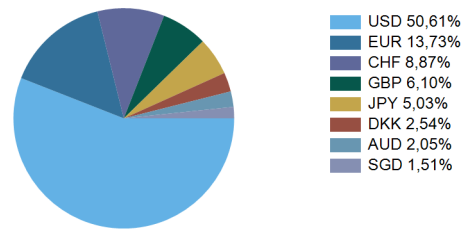
Währungsallokation

USD	63.497.916,57	50,73%
EUR	26.556.401,23	21,22%
CHF	13.533.367,93	10,81%
GBP	7.634.520,72	6,10%
JPY	6.298.254,82	5,03%
DKK	3.184.089,65	2,54%
AUD	2.565.742,92	2,05%
SGD	1.889.167,97	1,51%
	125.159.461,81	100,00%

Aktien Sektoren

Informationstechn.	24.344.669,76	21,51%
Konsum nicht-zykl.	20.298.950,65	17,93%
Finanzen	19.037.277,66	16,82%
Gesundheit	16.287.493,70	14,39%
Industrie	12.441.986,16	10,99%
Kommunikation	8.431.971,61	7,45%
Grundstoffe	5.719.553,07	5,05%
Konsum Nicht-Basis	4.860.434,53	4,29%
Versorger	1.775.424,99	1,57%
	113.197.762,13	100,00%

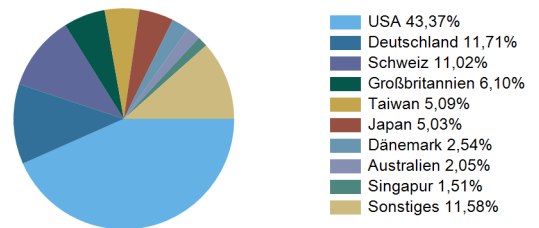
Aktien Top 10 Währung



Top 10 Aktien

Taiwan	6.366.022,58	5,09%
Münchener Rückvers.-Ges. AG vink.Namens-Aktie	6.177.210,82	4,94%
Microsoft Corp. Registered Shares DL-,0000062	5.422.651,53	4,33%
Eli Lilly and Company Registered Shares o.N.	5.168.833,58	4,13%
CME Group Inc. Registered Shares DL-,01	4.526.328,15	3,62%
Coca-Cola Co., The Registered Shares DL -,25	4.042.213,90	3,23%
McDonald's Corp. Registered Shares DL-,01	3.939.513,13	3,15%
Procter & Gamble Co., The Registered Shares o	3.912.645,59	3,13%
Unilever PLC Registered Shares LS -,031111	3.882.605,11	3,10%
Deutsche Telekom AG Namens-Aktien o.N.	3.810.264,94	3,04%
	47.248.289,33	37,76%

Aktien Top 10 Länder



Disclaimer

Kapitalanlagegesellschaft: MASTERINVEST Kapitalanlage GmbH, Landstraßer Hauptstraße 1, Top 27, A-1030 Wien
 Depotbank: Hypo Vorarlberg Bank AG

*laufende Kosten pro Jahr: diese Position beinhaltet die Verwaltungsgebühren und sonstige Verwaltungs- und Betriebskosten sowie die Transaktionskosten.
 Verwaltungsgebühren und sonstige Verwaltungs- und Betriebskosten: Hierbei handelt es sich um eine Schätzung auf der Grundlage der tatsächlichen Kosten des letzten Jahres bzw. bei einer Neuauflage um eine Schätzung.

Transaktionskosten: Hierbei handelt es sich um eine Schätzung der Kosten, die anfallen, wenn wir die zugrunde liegenden Anlagen für den Fonds kaufen oder verkaufen. Der tatsächliche Betrag hängt davon ab, wie viel wir kaufen und verkaufen.

** Erfolgsgebühren: Der tatsächliche Betrag hängt davon ab, wie gut sich Ihre Anlage entwickelt. Die vorstehende Schätzung der kumulierten Kosten enthält den Durchschnitt der letzten 5 Jahre. (Näheres siehe Fondsbestimmungen bzw. Prospekt / Informationen für Anleger gem. § 21 AIFMG.

Hierbei handelt es sich um eine Marketingmitteilung. Diese stellt eine unverbindliche Information dar. Es handelt sich hierbei keinesfalls um ein Angebot, eine Aufforderung, einen Rat oder Empfehlung zum Kauf oder Verkauf und ist auch nicht als solches auszulegen. Die vorliegende Publikation ersetzt keinesfalls die anleger- und objektgerechte Beratung und dient insbesondere nicht als Ersatz für die umfassende Risikoaufklärung.

Bitte lesen Sie den Prospekt bzw. die Informationen für Anleger gem. § 21 AIFMG bevor Sie eine Entscheidung treffen. Investitionen beinhalten gewisse Risiken. Die Rendite und der Wert der zugrunde liegenden Anlage sind Schwankungen unterworfen.

Das Basisinformationsblatt (BIB), die Jahresberichte, die Halbjahresberichte und der veröffentlichte Prospekt bzw. die Informationen für Anleger gem. § 21 AIFMG in seiner aktuellen Fassung inklusive Änderungen, stehen dem Interessenten in deutscher Sprache und im Falle von Auslandszulassungen in nichtdeutschsprachigen Ländern in Englisch oder der Landessprache bei den Zahl- und Informationsstellen, der MASTERINVEST Kapitalanlage GmbH und unter www.masterinvest.at kostenlos zur Verfügung.

Eine Zusammenfassung der Anlegerrechte ist in deutscher und englischer Sprache auf der Homepage unter www.masterinvest.at/Rechtliche-Hinweise abrufbar sowie bei der Verwaltungsgesellschaft erhältlich. Die Verwaltungsgesellschaft kann beschließen, die Vorkehrungen, die sie für den Vertrieb von Anteilscheinen im Ausland getroffen hat, unter Berücksichtigung der regulatorischen Vorgaben wieder aufzuheben.

Alle Angaben ohne Gewähr. Für die Richtigkeit, Vollständigkeit oder dauernde Verfügbarkeit der Daten kann trotz sorgfältiger Recherche und Erfassung keine Haftung übernommen werden. Unabhängig davon haftet die MASTERINVEST Kapitalanlage GmbH aufsichtsrechtlich im Rahmen der gesetzlichen Bestimmungen.

Diese Marketingmitteilung wurde von der MASTERINVEST Kapitalanlage GmbH erstellt.