

fair-finance bond (R)

Stammdaten

ISIN	AT0000A0Z7W4
Anlageschwerpunkt	Renten Globale Währungen
Ertragsverwendung	Ausschüttung mit Zwischenausschüttung
Auflegungsdatum	01.02.2013
Geschäftsjahresbeginn	01.01.2024
Geschäftsjahresende	31.12.2024
Fondswährung	€
Fondsvolumen	268.782.527,13
Fondswährung Anteilklasse	€
Fondsvolumen Anteilklasse	20.848.457,98
Ausgabepreis	108,88
Rücknahmepreis	105,71

Konditionen

*bezogen auf das vergangene Geschäftsjahr oder Schätzung bei neuen Fonds

Max. Rücknahmeabschlag	0,00%
Max. Ausgabeaufschlag	3,00%
Max. Verwaltungsvergütung p.a.	1,00%
Gesamtkostenquote (TER)*	0,82%
Erfolgsabhängige Vergütung	0,00%

Anlagepolitik

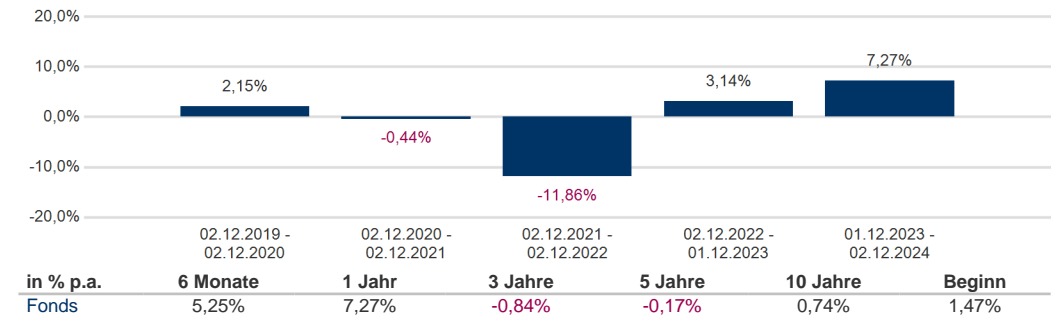
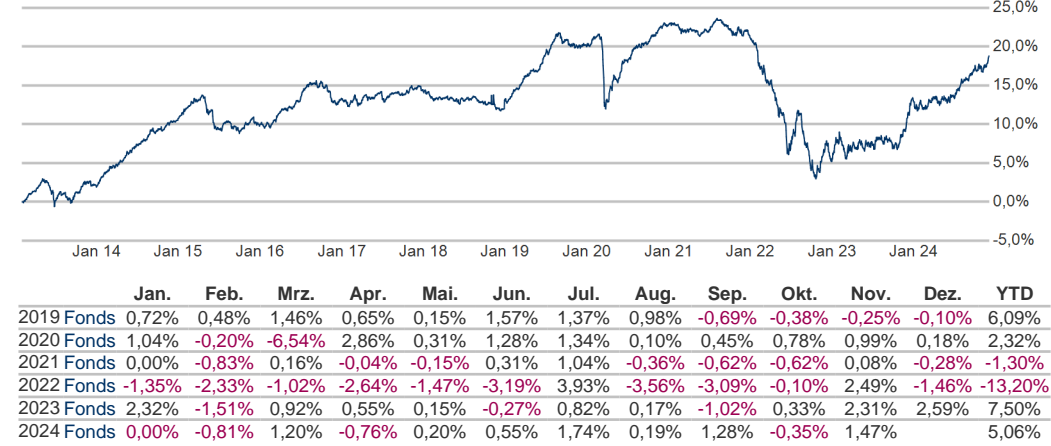
Der Fonds verfolgt einen aktiven Managementansatz ohne Bezug auf eine Benchmark und fördert ökologische/soziale Merkmale iSd. Artikels 8 der VO (EU) Nr. 2019/2088 („Offenlegungsverordnung“). Für den Fonds können Veranlagungsinstrumente von Emittenten erworben werden, in deren Geschäftspolitik nachhaltige Grundprinzipien erkennbar sind. Der Mindestanteil an Investitionen in ökologisch nachhaltigen Wirtschaftstätigkeiten im Sinne der Taxonomie-Verordnung beträgt 0 %. Ziel der Anlagepolitik ist auf längere Sicht die Erwirtschaftung eines Wertzuwachses unter Inkaufnahme mittlerer Wertschwankungen. Der Fonds ist ein Anleihenfonds. Der Fonds investiert mindestens 51 % des Fondsvermögens (FV) in Schuldverschreibungen von Staaten, Unternehmen und Kreditinstituten. Die Veranlagung kann auch bis zu 10 % des FV über Fonds abgebildet werden. Hinsichtlich ihres Sitzes unterliegen die Emittenten keinen geographischen Beschränkungen. Daneben können Geldmarktinstrumente sowie Sichteinlagen und kündbare Einlagen bis zu 49 % des FV erworben werden. Vertriebszulassung: AT,DE

Fondspartner

Impact Asset Management GmbH
Stella-Klein-Löw-Weg 15
1020 Wien

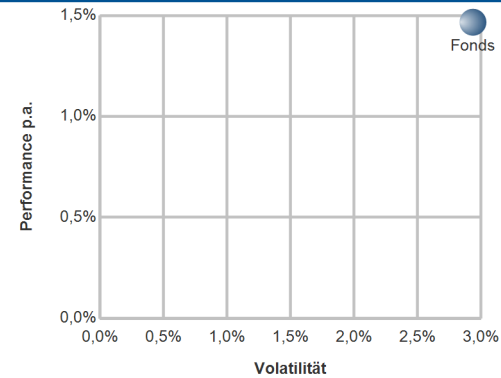
Kontakt

Wertentwicklung (01.02.2013 - 02.12.2024)



Kennzahlen und Risk Return (01.02.2013 - 02.12.2024)

	Fonds
Performance	18,81%
Performance p.a.	1,47%
Aktive Rendite	
Standardabweichung	0,19%
Volatilität	2,94%
Sharpe Ratio	0,38
Tracking Error	
Korrelation	
Jensen's Alpha	



In den dargestellten Performancezahlen (nach OeKB-Methode) sind die jährlichen laufenden Kosten wie Verwaltungsgebühren oder sonstige dem Fondsvermögen angelastete Kosten bereits berücksichtigt. Nicht berücksichtigt ist ein möglicher Ausgabeauf- oder Rücknahmeabschlag, oder diverse Kapitalertragssteuer. Weiters können auf der Kundenebene durch die depotführende Stelle (z.B. Bank) Depotkosten o.ä. angelastet werden welche ebenfalls die Performance reduzieren. Performanceergebnisse der Vergangenheit lassen keine Rückschlüsse auf die zukünftigen Entwicklungen eines Fonds zu. Kennzahlen und Grafiken (Risk Return + Performancechart) beziehen sich auf den Zeitraum seit Auflegung und werden auf Basis täglicher Daten ermittelt.
Quelle: MASTERINVEST Kapitalanlage GmbH.

Währungsallokation und Asset Allocation (02.12.2024 vs. 29.11.2024)

	Kurswert	Trend	Anteil Fondsvermögen	Kurswert	Trend	Anteil Fondsvermögen
EUR	20.848.457,98	▲	100,00%			
Renten	20.728.248,65	▲	99,42%			
Bankguthaben	134.083,13	▲	0,64%			
Sonstige Zins- und Dividendenansprüche	1.132,98	--	0,01%			
Sonstige Ford. / Verbindl.	-15.006,77	▼	-0,07%			
	20.848.457,98		100,00%			

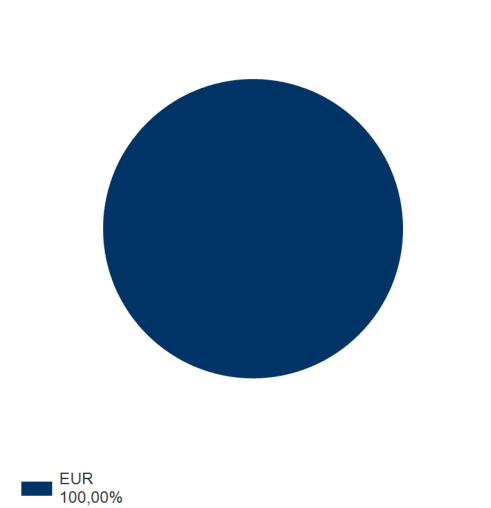
Hierbei handelt es sich um eine Marketingmitteilung. Diese stellt eine unverbindliche Information dar. Es handelt sich hierbei keinesfalls um ein Anbot, eine Aufforderung, einen Rat oder Empfehlung zum Kauf oder Verkauf und ist auch nicht als solches auszulegen. Die vorliegende Publikation ersetzt keinesfalls die anleger- und objektgerechte Beratung und dient insbesondere nicht als Ersatz für die umfassende Risikoaufklärung. Bitte lesen Sie den Prospekt bzw. die Informationen für Anleger gem. § 21 AIFMG bevor Sie eine Entscheidung treffen. Investitionen beinhalten gewisse Risiken. Die Rendite und der Wert der zugrunde liegenden Anlage sind Schwankungen unterworfen. Die Wesentlichen Anlegerinformationen (KID), Jahresberichte, Halbjahresberichte und der veröffentlichte Prospekt bzw. die Informationen für Anleger gem. § 21 AIFMG in seiner aktuellen Fassung inklusive Änderungen, stehen dem Interessenten in deutscher Sprache und im Falle von Auslandszulassungen in nichtdeutschsprachigen Ländern in Englisch oder der Landessprache bei den Zahl- und Informationsstellen, der MASTERINVEST Kapitalanlage GmbH und unter www.masterinvest.at kostenlos zur Verfügung. Eine Zusammenfassung der Anlegerrechte ist in deutscher und englischer Sprache auf der Homepage unter www.masterinvest.at/Rechtliche-Hinweise abrufbar sowie bei der Verwaltungsgesellschaft erhältlich. Die Verwaltungsgesellschaft kann beschließen, die Vorkehrungen, die sie für den Vertrieb von Anteilscheinen im Ausland getroffen hat, unter Berücksichtigung der regulatorischen Vorgaben wieder aufzuheben. Alle Angaben ohne Gewähr. Für die Richtigkeit, Vollständigkeit oder dauernde Verfügbarkeit der Daten kann trotz sorgfältiger Recherche und Erfassung keine Haftung übernommen werden. Unabhängig davon haftet die MASTERINVEST Kapitalanlage GmbH aufsichtsrechtlich im Rahmen der gesetzlichen Bestimmungen. Diese Marketingmitteilung wurde von der MASTERINVEST Kapitalanlage GmbH, Landstraßer Hauptstraße 1, Top 27, A-1030 Wien erstellt.

fair-finance bond (R)

Renten Top 10 Länder

	Kurswert	Trend	Anteil Fondsvermögen
Frankreich	4.101.586,35	▲	19,67%
Bundesrep. Deutschland	2.634.782,93	▲	12,64%
Großbritannien	2.300.459,33	▲	11,03%
Niederlande	2.112.756,83	▲	10,13%
Italien	1.877.013,97	▲	9,00%
USA	1.606.696,61	▲	7,71%
Österreich	1.247.035,11	▲	5,98%
Norwegen	1.060.575,72	▲	5,09%
Schweden	915.614,62	▲	4,39%
Spanien	678.412,34	▲	3,25%
	18.534.933,80		88,90%

Renten Top 10 Währung



Renten Sektoren

	Kurswert	Trend	Anteil Fondsvermögen
Governments	316.237,63	▲	1,52%
Sovereigns	102.999,71	▼	0,49%
Corporates	9.526.422,64	▲	45,69%
Fin. non-banking	2.349.790,29	▲	11,27%
Financials	8.300.447,41	▲	39,81%
Pfandbriefe / Covered Bonds	132.350,98	▲	0,63%
ABS			
MBS			
CLN			
Sonstige			
	20.728.248,65		99,42%

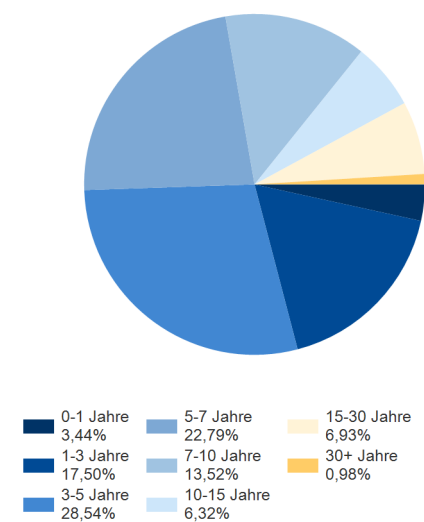
Top 3 Zunahme Renten

	Rente	Trend
2 (3)	AT & T Inc. EO-Notes 2015(15/35)	▲ 0,00%
20 (21)	Deutsche Bahn Finance GmbH M...	0,00%
1 (1)	AstraZeneca PLC EO-Medium-Term...	0,00%

Top 3 Abnahme Renten

	Rente	Trend
12 (11)	La Poste EO-Medium-Term Note...	▼ -0,02%
42 (42)	Italien, Republik EO-B.T.P. ...	▼ -0,01%
7 (7)	Crédit Mutuel Arkéa EO-Mediu...	0,00%

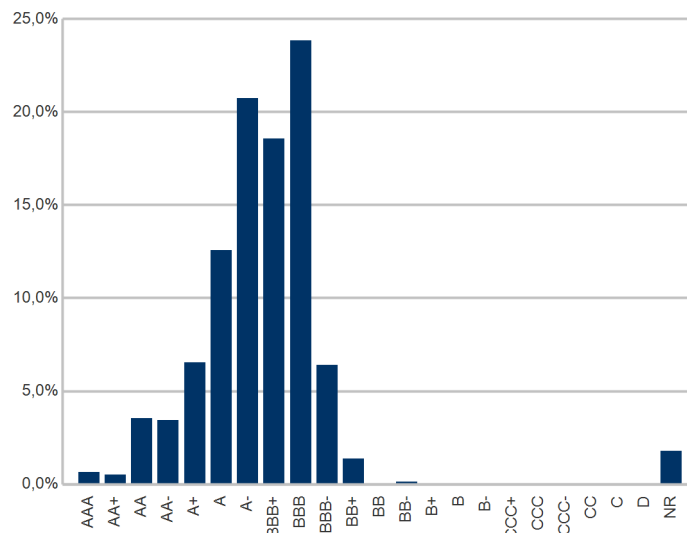
Renten Restlaufzeiten



Top 10 Renten

	Rente	Anteil Fondsvermögen	Veränderung vs. letzter Monatsultimo
1 (1)	● AstraZeneca PLC EO-Medium-Term Nts 2023(23/32)	2,03%	0,00%
2 (3)	▲ AT & T Inc. EO-Notes 2015(15/35)	1,59%	0,00%
3 (2)	▼ Orsted A/S EO-Medium-Term Nts 2023(23/30)	1,59%	0,00%
4 (4)	● Kraft Heinz Foods Co. EO-Notes 2024(24/29)	1,57%	0,00%
5 (5)	● Merck Financial Services GmbH MTN v. 2020(2020/2028)	1,57%	0,00%
6 (6)	● Statkraft AS EO-Medium-Term Nts 2023(23/31)	1,56%	0,00%
7 (7)	● Crédit Mutuel Arkéa EO-Medium-Term Notes 2020(27)	1,54%	0,00%
8 (8)	● Terna Rete Elettrica Nazio.SpA EO-Medium-Term Nts 2020	1,52%	0,00%
9 (9)	● Erste Group Bank AG EO-FLR Med.-T.Nts 2021(27/32)	1,50%	0,00%
10 (10)	● British Telecommunications PLC EO-Med.-Term Notes 2017	1,46%	0,00%
		15,92%	

Renten Rating



Kennzahlen

Rentenvermögen	
Kupon	1,97%
Rendite	2,93%
Eff. Duration	4,51%
Mac. Duration	4,64
Restlaufzeit	6,68